

DANS LEON ou DANS a BENN

Terroir BRASPARTS / ST RIVOAL

Cette fiche technique est rédigée par Michel CAZUGUEL, originaire de Braspart. Le rédacteur a eu la chance de connaître et d'apprendre cette danse dans son adolescence, auprès des anciens qui l'avaient toujours pratiquée.

La partie costume a été réalisée par Ghislaine Fur et Christophe Le Guern.

Michel Cazuguel tient à dédier cette fiche en particulier à Francois Quélen (1914-2008), pharmacien à Braspart et ancien responsable du cercle celtique dans les années 1950, ainsi qu'à Marie Salaun (née Coz, 1899-1985), Anna Martin (née Broustal), André Moal (1933-2009) et Jean Le Crann (1946-2008).

SITUATION

Braspart et Saint Rivoal sont deux bourgs surplombés par le Mont saint Michel de Braspart à la limite du pays du Léon et de la Cornouaille et situés à une vingtaine de kilomètres de Châteaulin.

ORIGINE

Cette forme de danse était très pratiquée dans le terroir jusqu'à la fin des années 60 puis remplacée par celle que l'on pratique aujourd'hui.

François BOURLES habitant St RIVOAL et originaire de LOCMEJAR était un des référents de cette forme de dans léon.

FORME de la DANSE

Danse en double front, un front de cavalier, un front de cavalière.

DESCRIPTION DE LA DANSE

Position de départ

Cavaliers : départ bras en haut, se tiennent par les petits doigts.
Pied Droit talonné en face Pied Gauche cavalière.

Cavalières : mains à la jupe, face à leur cavalier.
Pied Gauche talonné en face Pied Droit cavalier.

Pas

Cavaliers:

Recul du Pied Droit

PD
□

PG



puis déplacer Pied Gauche vers la gauche

et ensuite croisé Pied Droit devant Pied Gauche et déplacer PG vers la gauche
(4 temps de déplacement, les 4 derniers temps se font sur place).

1	2	3	4	entre 2 et 3 le Pied Droit croise devant le Pied Gauche
D	G	D	G	

5	6	7	8	au temps 5 la jambe droite libre vient se plier, dans un mouvement sec et pratiquement à l'équerre, derrière la jambe gauche.
G	D	G	<u>d</u>	Au temps 6 reposé pied droit et croisé la jambe gauche devant la jambe droite.

Au temps 8 talonné du Pied Droit en face du Pied Gauche (talonné) de la cavalière

Cavalières:

Tourner d'un quart de tour pour reprendre un déplacement en ligne en partant du Pied Gauche.

Déplacement sur 4 temps en s'éloignant légèrement du cavalier. Au 4^{ème} temps le Pied Droit est posé un peu plus vers la droite.

1	2	3	4
G	D	G	D

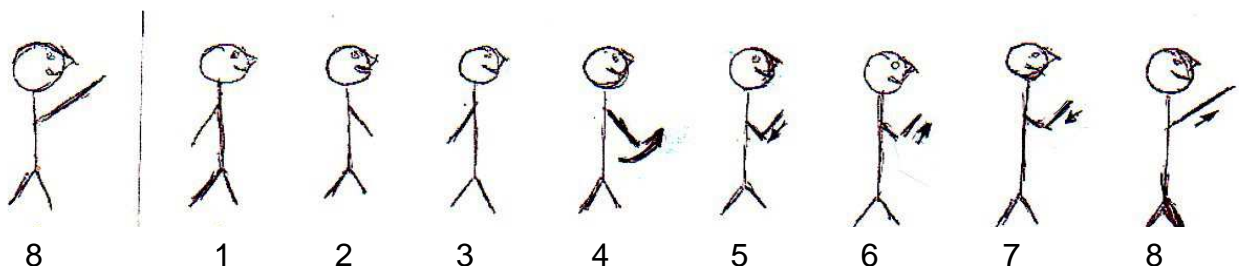
5	6	7	8	Au temps 5 en étant toujours en appui sur le Pied Droit elle ramène le Pied gauche près du talon Pied Droit en tournant légèrement la tête pour regarder son cavalier (talon du PG légèrement décollé du sol).
D	G	D	<u>g</u>	Aux temps 6 à 8 elle revient vers son cavalier pour le saluer en talonnant Pied Gauche (temps 8)

Mouvement des Bras

Seul les cavaliers ont un mouvement des bras. On fait en sorte de démarrer la danse au temps 8 les bras en haut.

Du temps 1 à 4 les bras balancent d'arrière vers l'avant.

Les bras des cavaliers restent en position haute après le temps 5, ils vont simplement suivre le mouvement du corps en inclinant un peu en 7 et 8 pour saluer leurs cavalières.



Nota: Pour les cavalières il ne faut jamais oublier que leur pas est fait avec élégance contrairement au pas des hommes qui est "viril". Comme les cavaliers elles se déplacent sur les 4 premiers temps (mais départ du pied gauche).

L'ACCOMPAGNEMENT MUSICAL

Le tempo de la danse est d'environ 112 variable de 3 en plus ou en moins suivant les chanteurs et sonneurs.

Cette danse Léon était surtout chantée mais elle pouvait être sonnée (biniou-bombarde).

LE COSTUME

Voir fiche Monfarine – mode Brasparts (fiche technique Kendalc'h).